

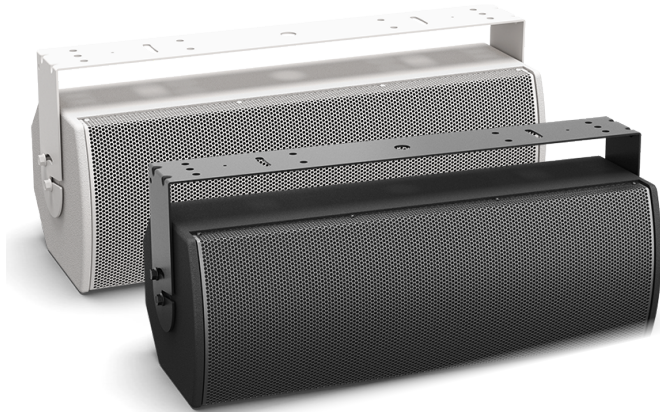
ArenaMatch Utility AMU208

小型前景/补声扬声器

产品概述

Bose ArenaMatch Utility 扬声器专为区域补声覆盖或高 SPL 前景音乐而构建，虽采用紧凑型设计，但具有与 ArenaMatch 阵列模块类似的音色平衡。它们具有与 ArenaMatch 阵列相同的 EMB2S 压缩单元，可确保声音的一致性，另外还具有相同的 IP55 防护等级。可将它安装在体育馆、舞台、户外娱乐中心等区域，进行区域补声覆盖。或者在所有室外区域使用，无论是啤酒厂、露天游乐场等小型场所，还是度假村、户外购物中心等大型场所，这款扬声器都能提供清晰、大声压级的声音。

AMU208 是一款小型的 ArenaMatch Utility 型号，适用于需要从小型扬声器中获得出色音质的室外场所。它提供了宽广均匀的覆盖范围，90° × 60° 恒指向性高频号角、70 Hz - 18 kHz 频率响应、126 dB 峰值 SPL，两个 Bose LF8 8 英寸低音单元支持最低人声频段。



关键特性

可用于区域补声，支持 **ArenaMatch 阵列系统**，提供功能强大、清晰的声音，所有扬声器内置相同的 EMB2S 压缩单元，从而确保一致的音色平衡

在任何室外场所都可以提供高水平的前景音乐

室外安装，有 IP55 防护等级、三层不锈钢网罩、低音纸盆防水涂层、工业聚氨酯外墙涂料和能保护输入的防护罩

适应各种配置 — 所有型号都标配 70/100V 变压器输入和具有优化滤波器的被动分频器，能实现更加一致的频率响应和极性响应

简化设计流程，与互补的 Bose Professional 产品（如 PowerMatch 放大器和 ControlSpace DSP）相结合

随附的不锈钢 U 型支架让安装轻松方便；箱体后面板还包括 M8 螺纹插件，可接受第三方安装支架配件

提供宽广均匀的覆盖范围，90° × 60° 恒指向性高频号角可旋转，以保证水平或垂直安装时都能提供相同的覆盖

在严苛环境应用中工作如常，能够提供 70 Hz - 18 kHz 频率响应和 126 dB 最大峰值 SPL

支持人声最低频段，2 个 Bose LF8 8 英寸低音单元配有 2 英寸的扩展位移音圈，可将响应范围扩展至 70 Hz

ArenaMatch Utility AMU208

小型前景/补声扬声器

技术规格

单模块性能				
频率响应 (-3 dB) ¹	80 Hz 至 16 kHz			
频率范围 (-10 dB)	70 Hz 至 18 kHz			
标称覆盖模式 (H × V)	90° × 60° (可旋转高频号角)			
推荐的高通滤波器	70 Hz, 最低 12 dB/倍频程			
分频器	无源; 每个扬声器单元配备一个带通滤波器 (200 Hz 和 1.2 kHz)			
70/100V 变压器抽头设置	70V: 5、10、20、40、80 W; 100V: 10、20、40、80 W			
	Bose 延长生命周期测试 ²		AES 扬声器单元测试 ³	
功率处理能力, 长时连续	300 W		400 W	
功率处理能力, 峰值	1200 W		1600 W	
	自由场	壁挂/吸顶	自由场	壁挂/吸顶
灵敏度 (SPL / 1W @ 1m) ⁴	95 dB	97 dB	95 dB	97 dB
距离为 1 米时计算的最大 SPL ⁵	120 dB	122 dB	121 dB	123 dB
距离为 1 米时计算的最大 SPL, 峰值	126 dB	128 dB	127 dB	129 dB
扬声器单元				
低频	2 个 Bose LF8 长冲程 8 英寸低音单元 (2 英寸音圈)			
高频	1 个 Bose EMB2S 扩展高频压缩单元 (2 英寸音圈)			
额定阻抗	8 Ω			
外观				
外壳材料	户外级别胶合板			
表面	双组份喷涂聚脲涂层, 提供黑色款或白色款			
网罩	3 层: 穿孔不锈钢、隔音泡沫、不锈钢网格、粉末涂层表面处理			
环境	符合 IEC 60529 IP55 等级, 适用于直接暴露在室外安装			
接口	1 个接线柱 (接受线规范围是 10 至 18)			
吊装/壁挂	2 个 M8 螺纹插件, 用于 U 型支架; 4 个 M8 螺纹插件, 位于后表面 (4 个螺钉, 以 127 × 70 毫米间距排列)			
尺寸 (高 × 宽 × 深)	235 × 686 × 279 毫米 (9.3 × 27.0 × 11.0 英寸), 带输入防护罩			
净重	17.0 千克 (37.5 磅) / 19.5 千克 (43.0 磅), 带 U 型支架			
装运重量	23.1 千克 (51.0 磅)			
配件	可选的双轴墙架			
产品代码				
黑色	811436-0110			
白色	811436-0210			

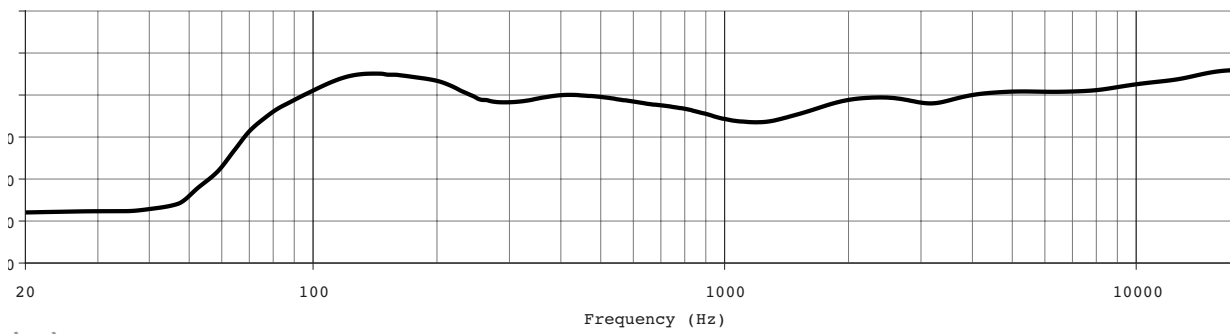
脚注

- (1) 频率响应和频率范围是在消声环境中, 使用建议的带通和 EQ 在轴上测得。
- (2) Bose 延长生命周期测试: 使用粉红噪声, 经过滤波以满足 IEC268-5, 6-dB 峰值因数, 500 小时持续时间。
- (3) AES 标准 2 小时持续时间 (IEC 系统噪声)。
- (4) 灵敏度使用建议的带通和 EQ 在消声环境中测得。
- (5) 最大 SPL 通过灵敏度和功率额定值计算得出, 不包括功率压缩。

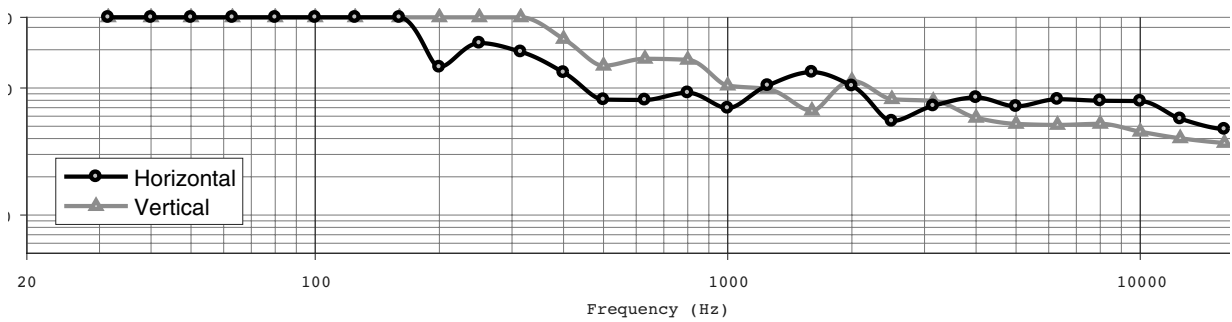
ArenaMatch Utility AMU208

小型前景/补声扬声器

频率响应

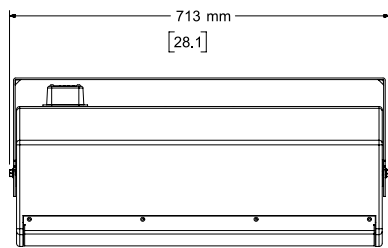


波束宽度



ArenaMatch Utility AMU208

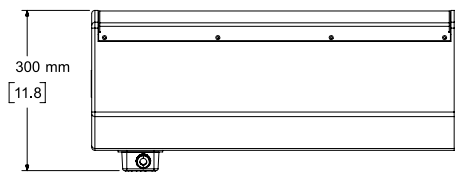
小型前景/补声扬声器



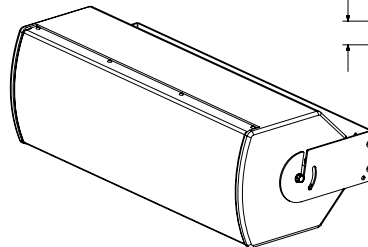
Top View



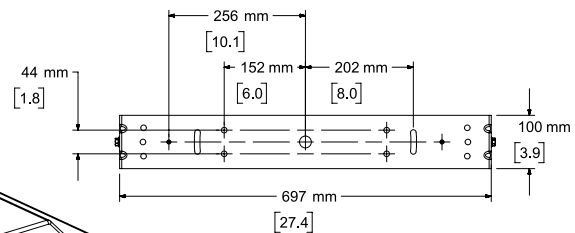
Front View



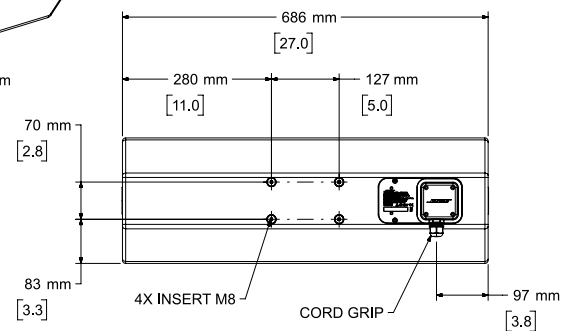
Bottom View
BRACKET REMOVED FOR CLARITY



Right View
DIMENSIONS APPLY TO BOTH SIDES



Rear View
BRACKET ONLY



Rear View
BRACKET REMOVED FOR CLARITY

- NOTES:
 1. DIMENSIONS ARE IN MILLIMETERS OVER INCHES
 2. WEIGHT APPROX 17.0kg [37.5lbs] (SPEAKER ONLY)
 WEIGHT W/BRACKET 19.5kg [43.0lbs]

要了解更多规格和应用信息，请访问 PRO.BOSE.COM。规格如有更改，恕不另行通知。2019 年 3 月